

Kühlwasser Durchflussregler mit Thermometer

von 1 bis 12 Elementen

Mit den Durchflussreglern wird die durchfließende Wassermenge reguliert sowie die Austrittstemperatur des Wassers gemessen.

Aufgrund ihrer Auslegung und ihres Designs entsprechen die Durchflussregler höchsten Qualitätsanforderungen. Sie bieten die folgenden technischen Besonderheiten:

- Schaugrohr Polyamid standardmäßig
- Gehäusekörper Polyamid verstärkt mit 30 % Glasfaser
- Vor- und Rücklaufventile aus Messing
- Thermometer standardmäßig
- Innen-Zugstangen aus VA-Stahl
- Dichtungsringe 70 Shore
- Anschlussstüben 3/8" bsp aus Messing
- Temperaturbeständig bis 90°C



Extras:

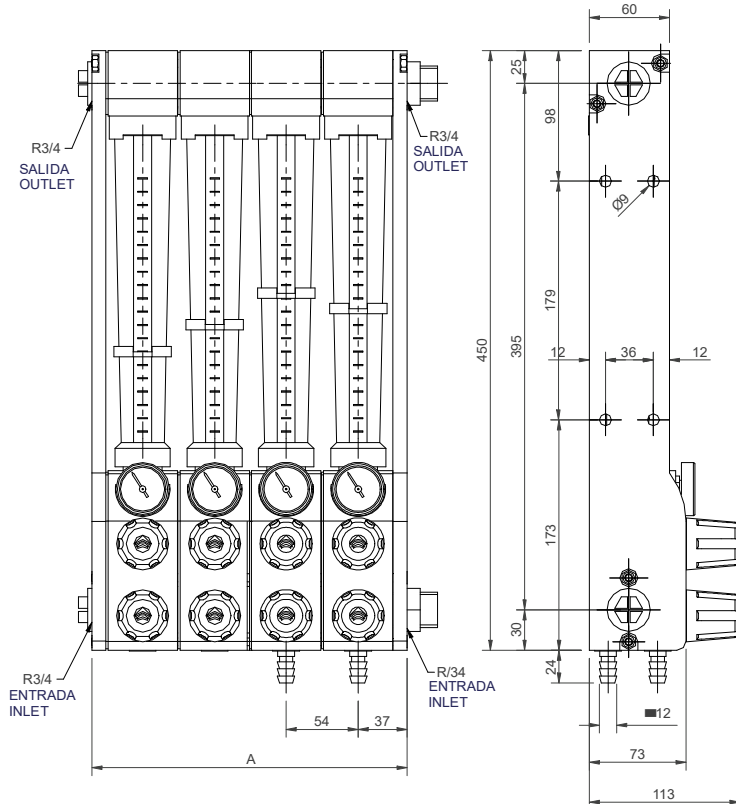
- Ventilkörper mit Gewindeanschluss 3/8"
- Gewinde 1" Zulauf- und Ablauf
- Polyamid-Schwimmer



WFRZR
 (ZR = Gewindeanschluss)
 Lieferung ausschließlich ab Lager

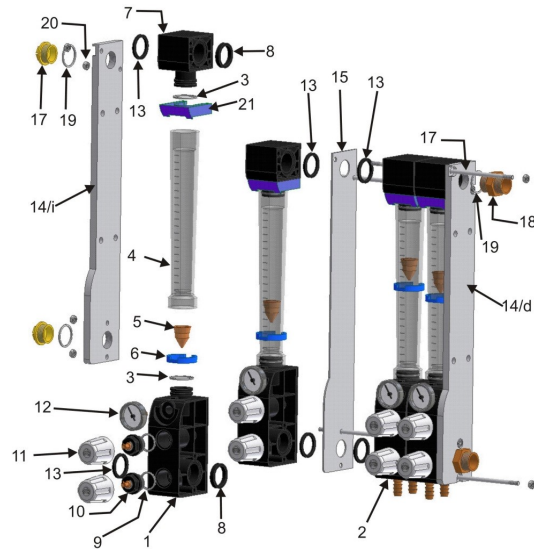


Maße Durchflussregler



ELEMENTE	MAß A	ELEMENTE	MAß A
1	73	9	497
2	126	10	552
3	179	11	607
4	231	12	659
5	284		
6	339		
7	392		
8	444		

TUBE SIGNAL	LIT/H	TUBE SIGNAL	LIT/H
10	30	10	28
20	60	20	45
30	90	30	50
40	120	40	55
50	150	50	60
60	165	60	75
70	180	70	85
80	210	80	95
90	240	90	105
100	270	100	110
110	300	110	115
120	330	120	120
130	360	130	125
140	390	140	130
150	420	150	135
160	450	160	142
170	480	170	149
180	510	180	152
190	540	190	154
200	690	200	158



Technische Daten:

- Sammelzu- und Ablauf IG 3/4"
(kann wahlweise von links oder rechts erfolgen, die Gegenseite muss mit den mitgelieferten Stopfen verschlossen werden.)
- Werkzeugzu- und Ablauf IG 3/8"
- Durchflussmenge je Kreis: 720 Liter/Std.
- Schaugrohr aus transparentem Polyamid 12
- Gehäuse aus Polyamid mit 30% Glasfaser
- Messing-Regulierventile im Vor- und Rücklauf
- Messingschwimmer
- Anschlussteile aus Messing
- VA-Zugstangen
- Standardmäßig mit Thermometer und Handrad
- Temperaturbeständig bis 90°C

Wichtige Eigenschaften:

- genaue, reproduzierbare Durchflussmenge
- einfache und schnelle Reinigung
- einfacher und schneller Ausbau der Schaugrohre ohne Werkzeug
- hohe Betriebssicherheit durch robuste Ausführung
- kompakte Ausführung
- für offene und geschlossene Kreisläufe geeignet